



# ECOurbana

*village*







## CONTEÚDO

### 01\_Contexto

02\_Situação atual

03\_Proposta

a. Conceito

b. Plano

c. Simulação 3D

d. Tipos de casa

04\_Valores

05\_Vantagens

06\_Condições

07\_Calendarário





## CONTEÚDO

01\_Contexto

**02\_Situação atual**

03\_Proposta

a. Conceito

b. Plano

c. Simulação 3D

d. Tipos de casa

04\_Valores

05\_Vantagens

06\_Condições

07\_Calendário





## CONTEÚDO

01\_Contexto

02\_Situação atual

### 03\_Proposta

a. Conceito

b. Plano

c. Simulação 3D

d. Tipos de casa

04\_Valores

05\_Vantagens

06\_Condições

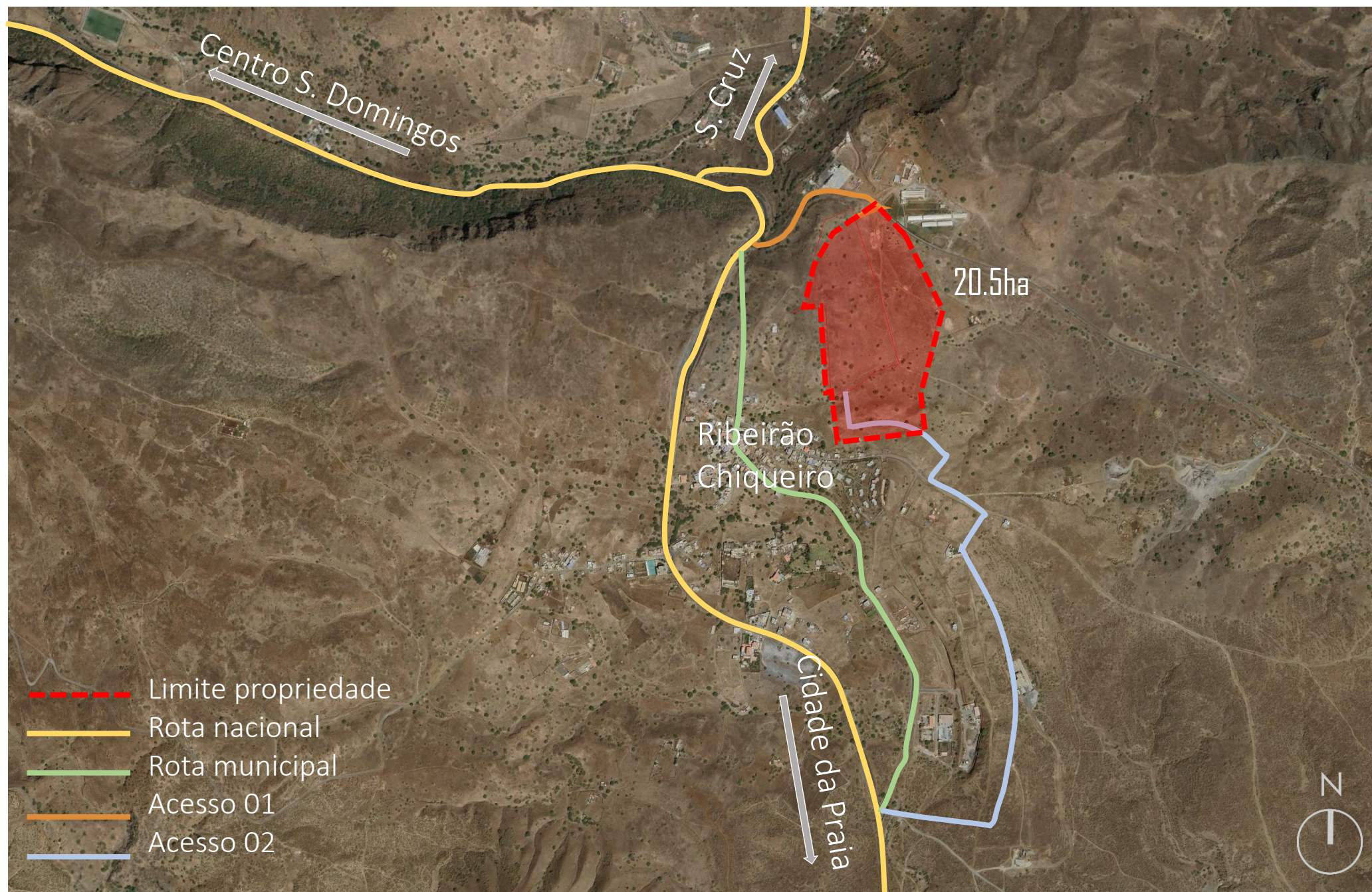
07\_Calendário

- Loteamento residencial fechado ECOurbana Village;
- Estímulo ao desenvolvimento urbano, em conformidade com os ODS;
- Vantagens diretas para o município: melhores infra-estruturas, aumento das receitas e maior atratividade para investidores;
- Reforço da conectividade com a zona consolidada e integração na futura via circular;
- Adoção de soluções ecológicas e sustentáveis.



## CONTEÚDO

- 01\_ Contexto
- 02\_ Situação atual
- 03\_ Proposta
  - a. Conceito
  - b. Plano
  - c. Simulação 3D
  - d. Tipos de casa
- 04\_ Valores
- 05\_ Vantagens
- 06\_ Condições
- 07\_ Calendário





## CONTEÚDO

01\_ Contexto

02\_ Situação atual

03\_ Proposta

a. Conceito

**b. Plano**

c. Simulação 3D

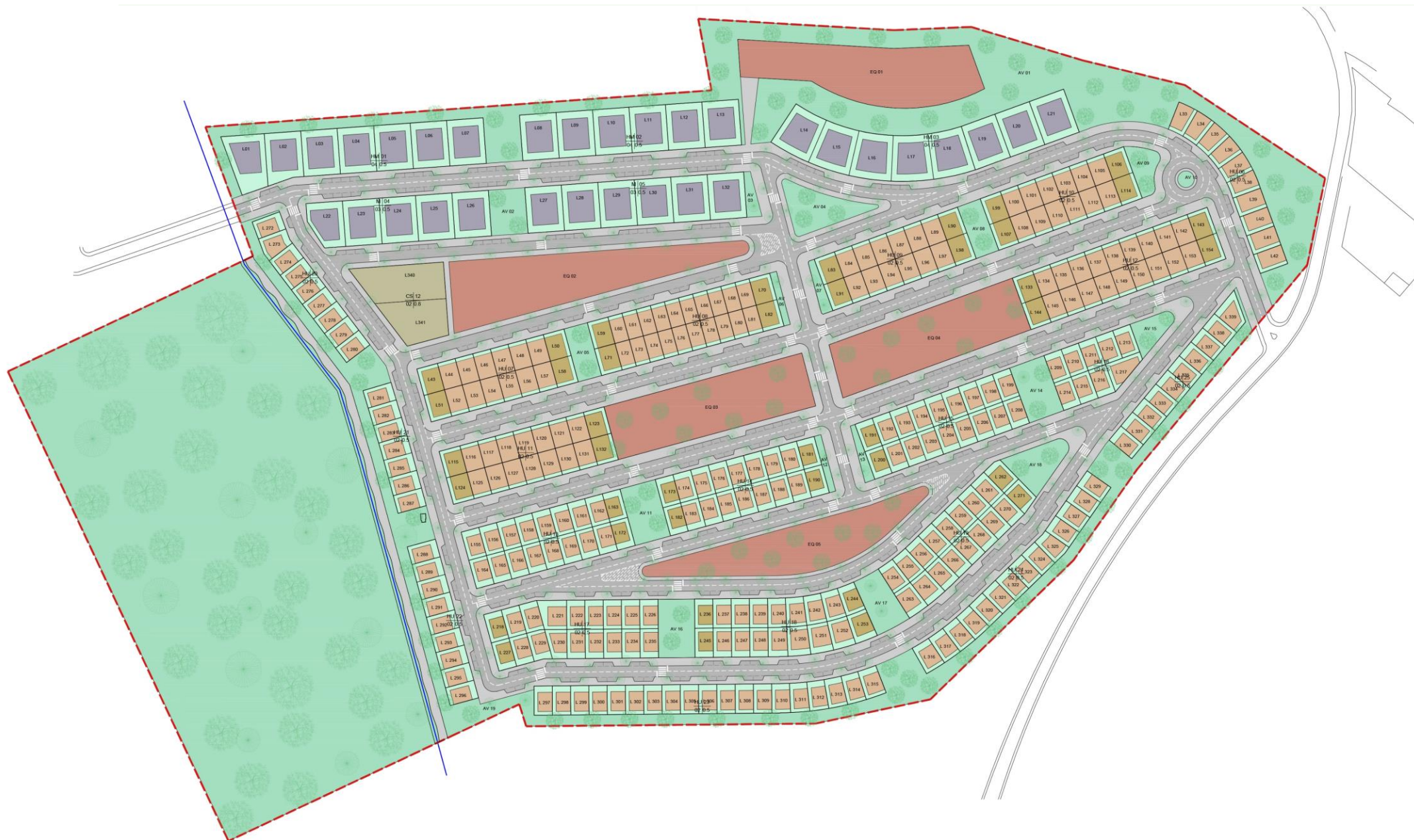
d. Tipos de casa

04\_ Valores

05\_ Vantagens

06\_ Condições

07\_ Calendário





## CONTEÚDO

01\_ Contexto

02\_ Situação atual

**03\_ Proposta**

a. Conceito

b. Plano

**c. Simulação 3D**

d. Tipos de casa

04\_ Valores

05\_ Vantagens

06\_ Condições

07\_ Calendário





## CONTEÚDO

01\_ Contexto

02\_ Situação atual

**03\_ Proposta**

a. Conceito

b. Plano

**c. Simulação 3D**

d. Tipos de casa

04\_ Valores

05\_ Vantagens

06\_ Condições

07\_ Calendário





## CONTEÚDO

01\_ Contexto

02\_ Situação atual

**03\_ Proposta**

a. Conceito

b. Plano

**c. Simulação 3D**

d. Tipos de casa

04\_ Valores

05\_ Vantagens

06\_ Condições

07\_ Calendário





## CONTEÚDO

01\_Contexto

02\_Situação atual

**03\_Proposta**

a. Conceito

b. Plano

**c. Simulação 3D**

d. Tipos de casa

04\_Valores

05\_Vantagens

06\_Condições

07\_Calendário





## CONTEÚDO

01\_Contexto

02\_Situação atual

**03\_Proposta**

a. Conceito

b. Plano

**c. Simulação 3D**

d. Tipos de casa

04\_Valores

05\_Vantagens

06\_Condições

07\_Calendário





## CONTEÚDO

01\_ Contexto

02\_ Situação atual

**03\_ Proposta**

a. Conceito

b. Plano

**c. Simulação 3D**

d. Tipos de casa

04\_ Valores

05\_ Vantagens

06\_ Condições

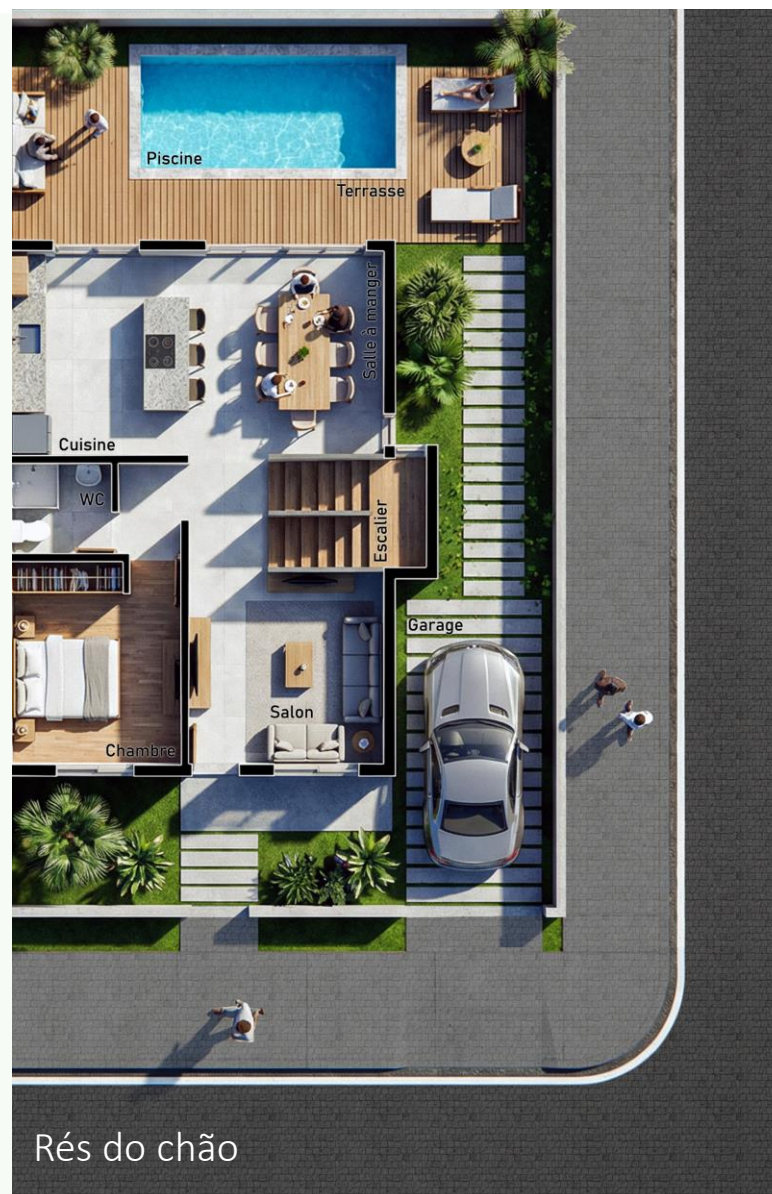
07\_ Calendário





## CONTEÚDO

- 01\_ Contexto
- 02\_ Situação atual
- 03\_ Proposta
  - a. Conceito
  - b. Plano
  - c. Simulação 3D
  - d. Tipos de casa**
- 04\_ Valores
- 05\_ Vantagens
- 06\_ Condições
- 07\_ Calendário



Rés do chão

Duplex **T03**



Primeiro andar





## CONTEÚDO

01\_ Contexto

02\_ Situação atual

**03\_ Proposta**

a. Conceito

b. Plano

c. Simulação 3D

**d. Tipos de casa**

04\_ Valores

05\_ Vantagens

06\_ Condições

07\_ Calendário



Duplex **T03**

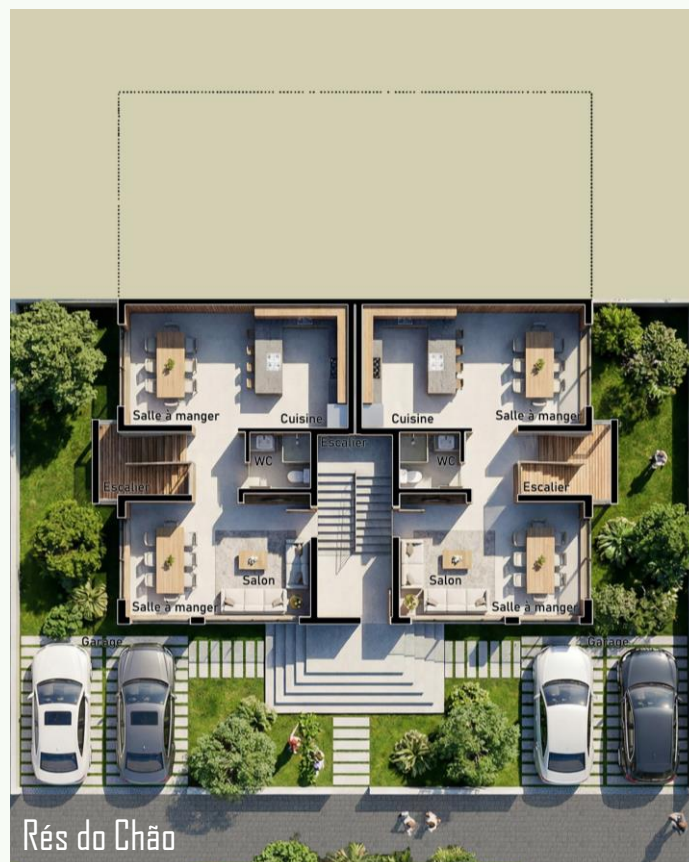




## CONTEÚDO

- 01\_ Contexto
- 02\_ Situação atual
- 03\_ Proposta
  - a. Conceito
  - b. Plano
  - c. Simulação 3D
  - d. Tipos de casa
- 04\_ Valores
- 05\_ Vantagens
- 06\_ Condições
- 07\_ Calendário

Résdo chão único **Área comercial**



Penthouse **T03**



Deux Duplex **T02**, Área **comercial**, Penthouse **T03**





## CONTEÚDO

01\_ Contexto

02\_ Situação atual

03\_ Proposta

a. Conceito

b. Plano

c. Simulação 3D

d. Tipos de casa

04\_ Valores

05\_ Vantagens

06\_ Condições

07\_ Calendário

Penthouse T03



Penthouse T03



Rés do chão único Área Comercial



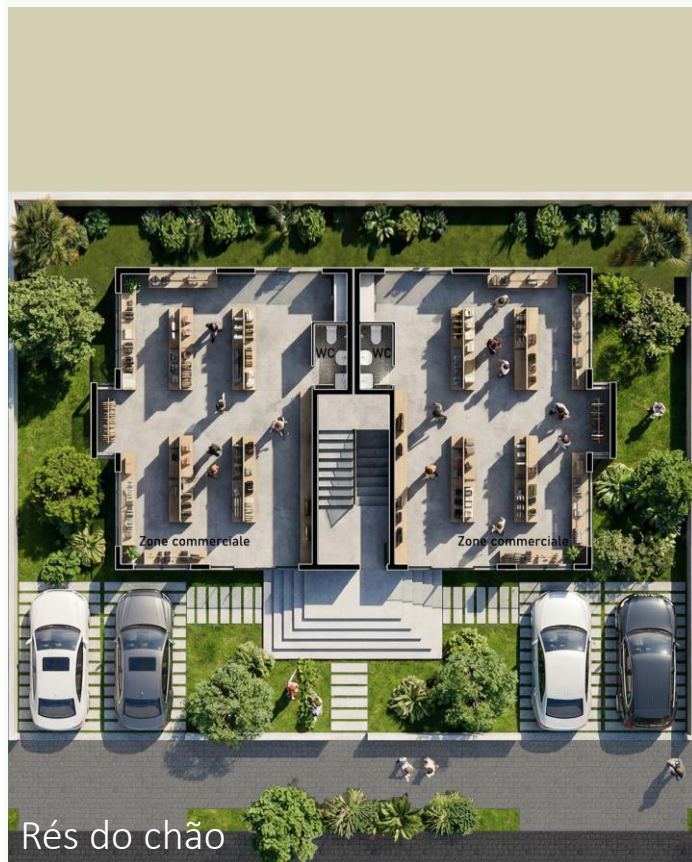
Deux Duplex T02





## CONTEÚDO

- 01\_ Contexto
- 02\_ Situação atual
- 03\_ Proposta
  - a. Conceito
  - b. Plano
  - c. Simulação 3D
  - d. Tipos de casa
- 04\_ Valores
- 05\_ Vantagens
- 06\_ Condições
- 07\_ Calendário



Duplex **T03** rés-do-chão



Duplex **T03** andar superior



Quatro Duplex **T02**





## CONTEÚDO

01\_ Contexto

02\_ Situação atual

**03\_ Proposta**

a. Conceito

b. Plano

c. Simulação 3D

**d. Tipos de casa**

04\_ Valores

05\_ Vantagens

06\_ Condições

07\_ Calendário



Área comercial e quatro duplex T02





## CONTEÚDO

01\_Contexto

02\_Situação atual

03\_Proposta

a. Conceito

b. Plano

c. Simulação 3D

d. Tipos de casa

04\_Valores

05\_Vantagens

06\_Condições

07\_Calendário

# Preço dos terrenos

## Lotes residenciais

A partir de **3.200.000 ECV**

Ideal para construir a sua casa de sonho

## Lotes mistos

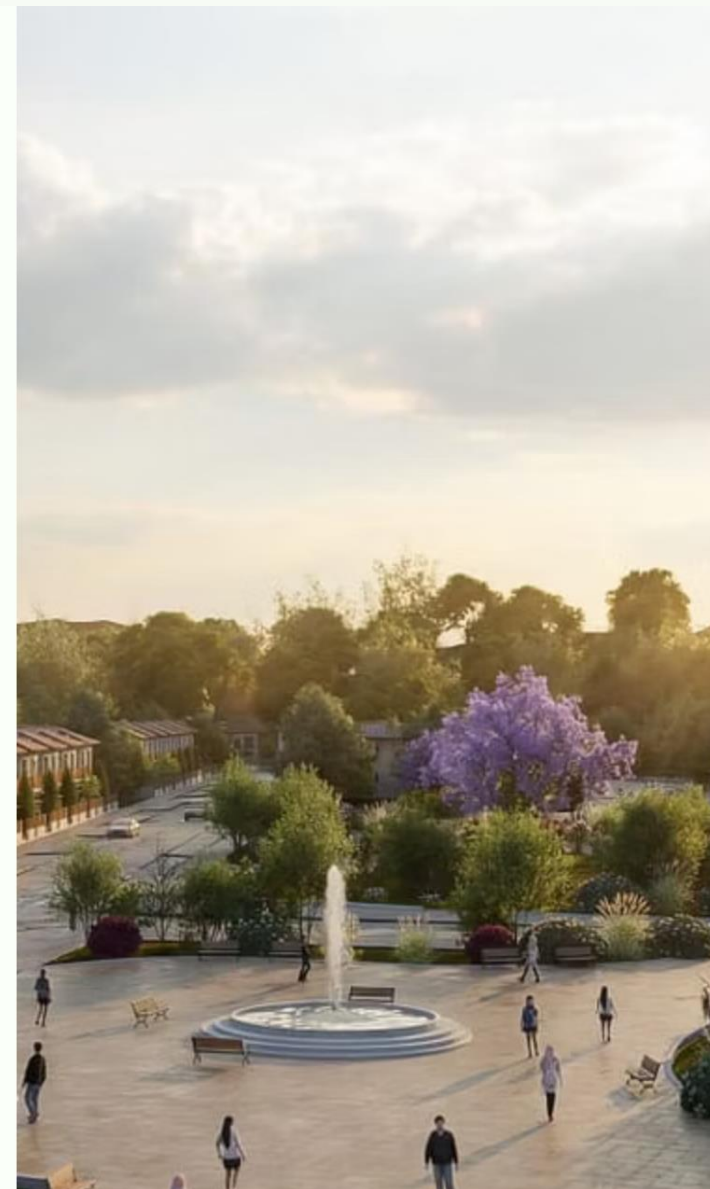
A partir de **7.950.000 ECV**

Perfeito para uso residencial e comercial

## Lotes hoteleiros

**15.800.000 ECV**

Oportunidade de investimento turístico





## CONTEÚDO

01\_ Contexto

02\_ Situação atual

03\_ Proposta

a. Conceito

b. Plano

c. Simulação 3D

d. Tipos de casa

04\_ Valores

05\_ Vantagens

06\_ Condições

07\_ Calendário

## Vantagens exclusivas

### Pagamento alargado

Facilidades com prazos generosos

### Liberdade de construção

Escolha livre do construtor ou gestão direta

### Projetos incluídos

Arquitetura e todas as especialidades disponíveis

### Plataforma digital

Processamento rápido dos trâmites administrativos

### Parcerias bancárias

Acordos com 4 bancos para facilitar os créditos

## Preços estimados das construções

- **Residências pré-fabricadas:** a partir de **13.000.000 ECV**
- **Residências tradicionais:** a partir de **16.000.000 ECV**
- **Apartamentos T2:** a partir de **11.900.000 ECV**
- **Apartamentos T3:** a partir de **14.500.000 ECV**



## CONTEÚDO

01\_ Contexto

02\_ Situação atual

03\_ Proposta

a. Conceito

b. Plano

c. Simulação 3D

d. Tipos de casa

04\_ Valores

05\_ Vantagens

06\_ Condições

07\_ Calendário

# Condições de pagamento flexíveis

## 1 Entrada Inicial

A partir de apenas **5%**.

## 2 Mensalidades

A partir de **3-4%** do montante total.

## 3 Durabilidade

Até **30 meses** de facilidade.

## 4 Modos de pagamento

Visa, web, transferências nacionais/internacionais, cheques, numerário.

☐ **Garantia de reembolso:** Em caso de dificuldades extremas, é possível devolver o terreno com reembolso de até 80% do valor pago.



## CONTEÚDO

01\_Contexto

02\_Situação atual

03\_Proposta

a. Conceito

b. Plano

c. Simulação 3D

d. Tipos de casa

04\_Valores

05\_Vantagens

06\_Condições

07\_Calendário

# Calendário do Projeto

**Junho 2026 - Junho 2028**

Trabalho de urbanização e infraestrutura

**1**

**2**

**Janeiro 2028 - Dezembro 2031**

Período de licenças de construção

**3**

**Dezembro 2036**

Data limite para conclusão das construções



## Próximos Passos para Investidores



### Marque uma visita

Descubra o terreno, o showroom e todos os detalhes do projeto com a nossa equipa especializada.



### Escolha a sua unidade

Selecione a tipologia ideal e personalize os acabamentos de acordo com as suas preferências.



### Reserva e financiamento

Faça a reserva e beneficie do nosso acompanhamento para obter as melhores condições de financiamento.



### Acompanhamento das obras

Receba atualizações regulares e acompanhe a evolução da construção da sua futura habitação

### Informações de contacto

Fazenda, Praia, Ilha de Santiago

Telefone: +238 918 32 02 / +238 337 80 08

Email: [comercial@ecourbanacv.com](mailto:comercial@ecourbanacv.com)

Site: [ecourbanacv.com](http://ecourbanacv.com)

### Hora de abertura

**Segunda a sexta:** 08h00 - 18h00

**Sábado:** 09h00 - 13h00

Obrigado





ECOurbana